

NUEVOS HALLAZGOS EN ATAPUERCA

El uso preferente de la mano derecha es más antiguo de lo que se pensaba

Hasta ahora, se consideraba que los neandertales eran la primera especie con lateralidad bien definida. Un estudio internacional liderado por el Instituto Catalán de Paleocología Humana y Evolución Social remonta este hecho hasta la primera especie asociada a nuestro género, *Homo habilis*.

SINC

24/1/2018 12:31 CEST



Homo habilis, reconstrucción facial forense / [Cícero Moraes](#).

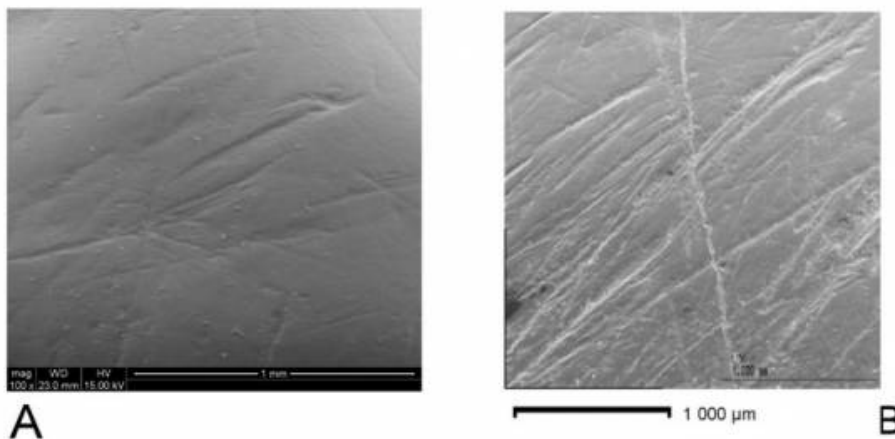
Homo sapiens se ha considerado como la única especie que manifiesta una clara preferencia por el uso de la mano derecha con respecto a la izquierda, en una proporción bien determinada de 9 personas diestras por una de zurda. Pero lo que aún no está bien establecido es el momento de la evolución humana en que apareció esta lateralidad manual tan marcada.

Un estudio internacional, liderado por la investigadora Marina Lozano del

Instituto Catalán de Paleocología Humana y Evolución Social (IPHES), demuestra que este comportamiento es más antiguo de lo que se pensaba. Se ha podido concluir que, a nivel de población, los neandertales hace sobre 130.000 años ya tenían una lateralidad manual como la nuestra, pero aun así es una práctica que se remonta, aunque en menor proporción, hasta la primera especie de *Homo*, *Homo habilis*, y, por tanto, es una característica ancestral en nuestro género.

Es una práctica que se remonta, aunque en menor proporción, hasta la primera especie de *Homo*

La comunidad científica ha efectuado muchos estudios sobre lateralidad manual y cerebral de homínidos, pero es la primera vez que se reúne una muestra tan grande, tanto por lo que se refiere al número de especímenes analizados (120 individuos) siguiendo la misma metodología y de cinco tipos de especies diferentes (*Homo habilis*, *Homo antecessor*, preneandertales de la Sima de los Huesos de Atapuerca, neandertales europeos, y *Homo sapiens*), como por el ámbito cronológico (1,8 millones de años hasta la actualidad).



Imágenes de las marcas analizadas: A. Un incisivo de *Homo antecessor* (Gran Dolina-Atapuerca) y B. un incisivo de preneandertal de la Sima de los Huesos (Atapuerca) - IPHES

En esta investigación han participado los principales equipos que trabajan en esta materia, y es fruto de una colaboración internacional con investigadores

de España, EEUU e Italia. Gracias a este trabajo conjunto "podemos afirmar que la tendencia a tener una preferencia manual es una característica intrínseca a nuestro género que se ha ido estableciendo lentamente en cada una de las especies que nos han precedido. A partir de ahí se pueden hacer otras inferencias: lateralidad manual implica lateralidad cerebral que está estrechamente relacionada con la capacidad de lenguaje articulado", comenta Lozano.

El equipo ha estudiado el desgaste cultural presente en los dientes anteriores, específicamente las marcas de corte que quedan en ellos como resultado de su uso como tercera mano para sujetar materiales mientras son cortados con una herramienta lítica. Estas marcas se han observado con la aplicación del microscopio electrónico de barrido.

Referencia bibliográfica:

Lozano M, Estalrich A, Bondiola L, Fiore I, Bermúdez de Castro JM, Arsuaga JL, Carbonell E, Rosas A, Frayer DW. 2017. "Right-handed fósil humanos". *Evol. Anthropol.* 26: 313-324.
<https://doi.org/10.1002/evan.21554>

Derechos: **Creative Commons**

TAGS

HOMÍNIDOS | LATERALIDAD | MANOS | CEREBRO | PALEOANTROPOLOGÍA |

Creative Commons 4.0

Puedes copiar, difundir y transformar los contenidos de SINC. [Lee las condiciones de nuestra licencia](#)

