

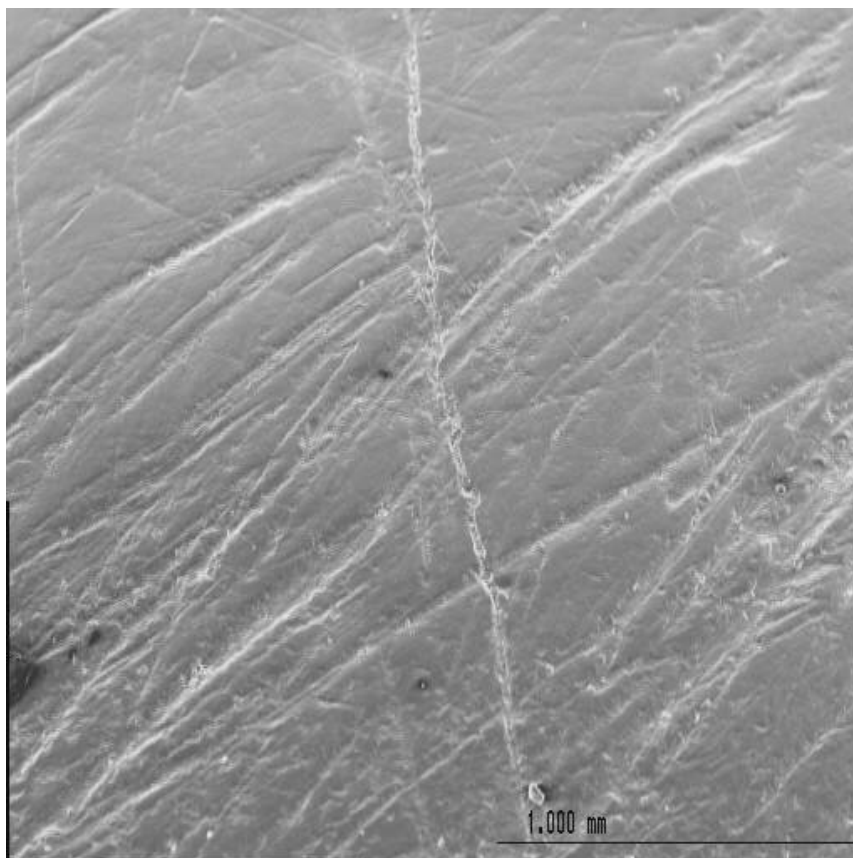
LO DEMUESTRA UN ESTUDIO PUBLICADO EN LA REVISTA 'LATERALITY'

## Hace 500.000 años los homínidos de Atapuerca eran diestros

Los *Homo sapiens* usamos preferentemente una mano respecto a la otra: hay 9 diestros por cada zurdo. Un nuevo estudio con participación española corrobora que hace 500.000 años los habitantes de Atapuerca (Burgos) ya eran diestros, como los neandertales. Las pruebas se han obtenido analizando en los restos de dientes las marcas provocadas al sujetar una herramienta con la mandíbula y tensarla con una mano.

IPHES / SINC

16/5/2011 17:34 CEST



1 000  $\mu\text{m}$

La orientación de las estrías observadas en este diente incisivo de humano de la Sima de los Huesos demuestra el uso preferente de la mano derecha. Imagen: IPHES

No somos la única especie humana diestra. Hace al menos 500.000 años,

los *Homo heidelbergensis* que vivían en la Sima de los Huesos, en Atapuerca (Burgos) ya preferían la derecha, un rasgo que también se observa posteriormente en los neandertales. Ambas conclusiones pertenecen a un trabajo publicado en la revista *Laterality* y firmado, entre otros, por Marina Lozano, investigadora del IPHES (Institut Català de Paleoecologia Humana i Evolució Social).

Se ha determinado la preferencia por una mano a través del análisis de unas estrías presentes en las superficies labiales de incisivos y caninos de varias poblaciones. “Estas estrías son cortes que se han producido por el empleo de una técnica que consiste en sujetar entre los dientes anteriores (incisivos y caninos) algún tipo de material y tensarlo con una mano, con la mano libre se corta ese material con la ayuda de una herramienta lítica. En este proceso se producen cortes accidentales en las superficies dentales”, explica Marina Lozano.

“Se ha podido determinar que estas estrías o cortes tienen una u otra orientación según la mano empleada para sujetar las herramientas líticas”, añade. Así se ha comprobado que la mano derecha era la preferentemente usada en un porcentaje muy elevado (93,1%) entre los *Homo heidelbergensis* de la Sima de los Huesos ([Sierra de Atapuerca](#), Burgos) y diversos neandertales europeos (Krapina, Vindija, La Quina etc). Es decir, la lateralidad manual de los humanos tiene una antigüedad mínima de 500.000 años antes del presente.

La lateralidad manual se ha considerado como un rasgo típicamente humano o, al menos, con una frecuencia muy superior a la que se ha observado en otros primates, pero en los últimos años, nuevas investigaciones, como la mencionada y las que desarrollan conjuntamente la Fundación Mona y el IPHES, han aportado datos que cuestionan esta exclusividad del *Homo sapiens*.

---

### Referencia bibliográfica

Fruyer, D.W., Lozano, M., Bermúdez de Castro, J.M., Carbonell, E., Arsuaga, J.L., Radovčić, J., Fiore, I. And Bondioli, L. (2011) [“More than 500,000 years of](#)

[right-handedness in Europe. Laterality: Asymmetries of Body, Brain and Cognition](#)". First published on 14 April 2011 (iFirst).

Derechos: **Creative Commons**

TAGS

PALEONTOLOGÍA | DIENTES | ATAPUERCA | HOMÍNIDOS |  
EVOLUCIÓN HUMANA |

Creative Commons 4.0

Puedes copiar, difundir y transformar los contenidos de SINC. [Lee las condiciones de nuestra licencia](#)